

नेपाल पहेरी महिला विकास संघ

भूमिका :

पहेरी जाति नेपाल सरकारद्वारा मान्यता प्राप्त ५९ आदिवासी जनजातिहरू मध्ये एक आदिवासी जनजाति हो र यसलाई सिमान्तकृत समूहमा सूचिकृत गरिएको छ । पहेरी समूदायको बाक्लो बसोबास नेपालको मध्य भाग विशेष गरेर सिन्धुपाल्चोक, काठमाडौं, भक्तपुर, काभ्रे र ललितपुरमा रहेको पाइन्छ । नेपाल केन्द्रिय तथ्याङ्क विभागको तथ्याङ्क (२०५८) अनुसार पहेरीहरूको हालको जनसंख्या जम्मा ११,५०५ रहेको छ । जसमा ५१ प्रतिशत महिलाहरूले जनसंख्या रहेको छ ।

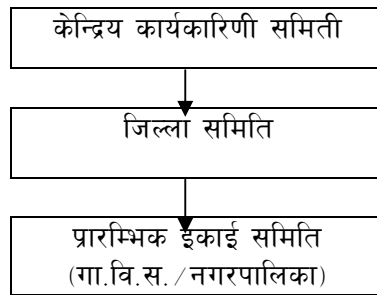
कृषि पहेरी जातिको प्रमुख पेशा हो भने उनीहरू बाँसबाट बन्ने हस्तकलाका सामाग्रीहरू बनाउन पनि उत्तिकै प्रख्यात छन् ।

नेपाल पहेरी महिला विकास संघ, पहेरी महिलाहरूको सामाजिक, सांस्कृतिक, आर्थिक र राजनीतिक हक र अधिकारलाई सम्बर्द्धन र प्रवर्द्धन गर्ने प्रतिवद्धताका साथ स्थापना भएको एक मुनाफा रहित स्वतन्त्र, गैर राजनीतिक विशुद्ध जातीय संस्था हो । यो संस्था २०६१ सालमा स्थापना भई जिल्ला प्रशासन कार्यालय काठमाडौंमा दर्ता हुनुका साथै समाज कल्याण परिषद्मा पनि आवद्ध भई सकेको छ । साथै यो राष्ट्रिय आदिवासी जनजाति महिला महासंघ, २४ वटा आदिवासी जनजाति महिलाहरूको छाता संगठनको पनि एक सदस्यको रूपमा रहेको छ ।

संस्थाको संरचना :

नेपाल पहेरी महिला विकास (ने.प.म.वि.सं) को केन्द्रिय समितिको विधान अनुसार प्रत्येक ३/३ वर्षमा एक पटक हुने महाधिवेशनको लोकतान्त्रिक निर्वाचन प्रकृयाबाट ७ सदस्यीय केन्द्रिय कार्यकारिणी समितिको चयन हुने गर्दछ । महाधिवेशनले पारित गरेको नीति, नियम र मार्गनिर्देशन अनुसार संस्थाको कार्यक्रमहरूको निरिक्षण र नियन्त्रण गर्ने जिम्मा पनि उक्त केन्द्रिय समितिमा नै रहने गर्दछ ।

संगठनिक ढाँचा



दिर्घकालिन सोच :

पहेरी महिलाहरूलाई राष्ट्र विकास प्रकृत्यामा समाहित गराउँदै जातीय, भाषिक, धार्मिक र लैंगिक आधारमा समता र समानता प्राप्त गराउन सक्षम बनाउने ।

ध्येय :

समाजमा रहेका पहेरी महिलाहरूलाई ग्रामीण तहदेखि जिल्ला हुँदै राष्ट्रिय तथा अन्तराष्ट्रिय स्तरसम्म ल्याउन सशक्तीकरण गर्नुका साथै समाजमा विद्यमान लैङ्गिक र जातीय विभेदहरूलाई हटाउन योगदान पुऱ्याउने ।

उद्देश्यहरू :

- १.पहरी महिलाहरूलाई सामाजिक, सांस्कृतिक, आर्थिक, भाषिक र जातीय पहिचानप्रति सचेत गराउने ।
- २.पहरी महिलाहरूलाई तालिम, कार्यशाला गोष्ठी, अर्न्तकृया, प्रकाशन, अध्ययन तथा अनुसन्धान आदि कार्यक्रमहरूद्वारा सशक्तीकरण गराउने ।
- ३.पहरी महिलाहरूलाई राज्य संयन्त्रमा मूलप्रवाहित गराउन वकालत तथा पहल गर्ने ।
- ४.आदिवासी जनजाति तथा महिलाहरूको आवाजलाई बुलन्द पार्न साभा उद्देश्य भएका राष्ट्रिय तथा अर्न्तराष्ट्रिय संघ/संस्थाहरूसँग सम्बन्ध विस्तार गर्ने ।
- ५.पहरी समुदाय माझ लैंगिक सचेतना सम्बन्धि कार्यक्रमहरू गर्ने ।
- ६.आर्थिकरूपमा पिछडिएका पहरी महिलाहरूलाई उत्थान गर्ने खालका परियोजनाहरू संचालन गर्ने ।

कार्यक्रम/कृयाकलाप :

ने.प.म.वि.सं ले संचालन गर्ने कार्यक्रम/कृयाकलापहरू:

- १.भाषा तथा संस्कृति जर्गेना गर्ने खालका कार्यक्रम
- २.पहरी महिलाहरूलाई आर्थिक, राजनीतिक, सामाजिकरूपमा सशक्तीकरण गर्ने खालका कार्यक्रमहरू
 - महिला साक्षरता कक्षा
 - उन्नत कृषि प्रणाली तालिम
 - महिला अधिकार तथा कानुनी साक्षरता
 - क्षमता अभिवृद्धि तालिम
 - संस्थागत विकास, संस्थागत व्यवस्थापन तथा सुशासन
- ३.संगठनको विस्तार र विकासका लागि विभिन्न जिल्लाहरूमा गठन भएका जिल्ला समितिहरूको संस्थागत विकास गर्ने र बाँकी रहेका जिल्लाहरूमा समिति, नगर विकास समिति र गाउँ विकास इकाई समितिहरू गठन र विस्तार
- ४.पहरी महिलाहरूका लागि दीगो जिवीकोपार्जनका परम्परागत ज्ञान र सीपको विकासका साथै स्थानीय स्रोत साधानमा पहुँचको लागि कार्यक्रमहरू
- ५.पहरी महिलाहरूको हक र अधिकार स्थापित गर्ने खालका कार्यक्रमहरू
- ६.ने.प.म.वि.सं.सँग साभा सवालहरू भएका अन्य संघ संस्थाहरूसँग सम्बन्ध विस्तार गर्दै जाने ।

कार्यक्रमको मुख्य उपलब्धिहरू :

- १.पहरीमहिलाहरू आर्थिक, सामाजिक र राजनैतिकरूपमा सशक्तीकरण भएका हुनेछन् ।
- २.नेपाल पहरी महिला विकासको विभिन्न जिल्ला, गाउँ, र इकाई समितिहरूमा संगठनको विस्तार र विकास भएको हुनेछ ।
- ३.पहरीमहिलाहरूले परम्परागत ज्ञान र सीपको विकास गर्न सक्षम भएका हुनेछन् ।
- ४.पहरी महिलाहरूको भाषा तथा संस्कृति जर्गेना भएको हुनेछ ।
- ५.पहरी महिलाहरूको हक र अधिकार स्थापित भएको हुनेछ ।
- ६.पहरी महिलाहरूको जातीय पहिचान दस्तावेजीकरण भएको हुनेछ ।

ठेगाना :

नेपाल पहरी महिला विकास संघ

केन्द्रिय कार्यालय

लगनखेल-१२, काठमाडौं

फोन : 016212570, 984151029

Email :

Registration No 36/1826