

लोमी महिला कल्याण मञ्च

भूमिका :

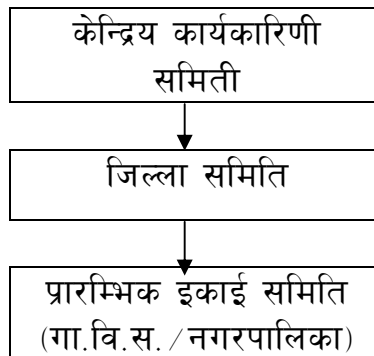
लोमी जाति नेपाल सरकारद्वारा मान्यता प्राप्त ५९ आदिवासी जनजातिहरू मध्ये एक आदिवासी जनजाति हो र यसलाई अति सिमान्तकृत समूहमा सुचिकृत गरिएको छ । ल्होमीहरूको बाक्लो बसोबास पूर्वि नेपालको संख्वासभा जिल्ला स्थित अरुण उपत्यका वरपरका केही गा.वि.स.हरूमा रहेको पाइन्छ । यद्यपि हाल उनीहरू नेपालका विभिन्न भागहरू काठमाडौं, ललितपुर, भक्तपुर र धनकुटा लगायतका क्षेत्रहरूमा छरिएर रहेका पाइन्छन् । नेपालको केन्द्रिय तथ्याङ्क विभागको तथ्याङ्क (२०५८) अनुसार ल्होमीहरूको हालको जनसंख्या जम्मा १२,००० रहेको छ । जसमा ५१ प्रतिशत महिलाहरूले जनसंख्या रहेको छ । आफ्नै भाषा, संस्कृति र परम्परा धनी ल्होमी जातीहरूका भोटे, ल्होमी, भोविया, सिंवाबा आदि प्रमुख थरहरू हुन् ।

कृषि ल्होमी जातिहरूको प्रमुख पेशा रहेपनि केही ल्होमीहरू सानातिना व्यवसाय र उद्योग धन्दामा सहभागी भएका छन् भने, न्यून संख्यामा उनीहरू सरकारी र गैर सरकारी संस्थानहरूमा पनि कार्यरत छन् । प्रायसो ल्होमी महिलाहरू अशिक्षित भएका हुनाले उनीहरू पूर्णरूपमा नै कृषि पेशामा आश्रित हुन बाध्य छन् ।

ल्होमी महिला कल्याण मञ्च, ल्होमी महिलाहरूको सामाजिक, साँस्कृतिक, आर्थिक र राजनीतिक हक र अधिकारलाई संवर्द्धन र प्रवर्धन गर्ने प्रतिवद्धताका साथ स्थापना भएको एक मुनाफा रहित स्वतन्त्र, गैर राजनितिक संस्था हो । यो संस्था २०६३ सालमा स्थापना भई जिल्ला प्रशासन कार्यलय काठमाडौंमा दर्ता हुनुको साथै समाज कल्याण परिषदमा पनि आवद्ध भई सकेको छ । साथै यो राष्ट्रिय आदिवासी जनजाति महिला महासंघ, २४ वटा आदिवासी जनजाति महिलाहरूको छाता संगठनको पनि एक सदस्यको रूपमा रहेको छ ।

ल्होमी महिला कल्याण मञ्च (ल्हो.म.क.म.)को केन्द्रिय समितिको विधान अनुसार प्रत्येक ३ /३ वर्षमा एक पटक हुने महाधिवेशनको लोकतान्त्रिक निर्वाचन प्रकृयाबाट ९ सदस्यिय केन्द्रिय कार्यकारिणी समितीको चयन हुने गर्दछ । महाधिवेशनले पारित गरेको नीतिनियम र मार्गनिर्देशन अनुसार संस्थाको कार्यक्रमहरूको निरिक्षण र नियन्त्रण गर्ने जिम्मा पनि उक्त केन्द्रिय समितिमा नै रहने गर्दछ ।

संगठनिक ढाँचा



दिर्घकालिन सोच :

लहोमीमहिलाहरुलाई राष्ट्र विकास प्रकृत्यामा समाहित गराउँदै जातिय, भाषिक, धार्मिक र लैंगिक आधारमा समता र समानता प्राप्त गराउन सक्षम बनाउने ।

ध्येय :

समाजमा रहेका लहोमीमहिलाहरुलाई ग्रामिण तह देखि जिल्ला हुँदै राष्ट्रिय तथा अन्तर्राष्ट्रिय स्तर सम्म ल्याउन सशक्तिकरण गर्नुका साथै समाजमा विद्यमान लैङ्गिक र जातिय विवेदहरुलाई हटाउन योगदान पुऱ्याउने ।

उद्देश्यहरु :

१. लहोमी महिलाहरुलाई सामाजिक, साँस्कृतिक, अर्थिक, भाषिक र जातिय पहिचानप्रति सचेत गराउने ।
२. लहोमी महिलाहरुलाई तालिम, कार्यशाला गोष्ठी, अन्तर्कृत्या, प्रकाशन, अध्ययन तथा अनुसन्धान आदि कार्यक्रमहरुद्वारा सशक्तिकरण गराउने ।
३. लहोमी महिलाहरुलाई राज्य संयन्त्रमा मूलप्रवाहित गराउन वकालत तथा पहल गर्ने ।
४. आदिवासी जनजाति तथा महिलाहरुको आवाजलाई बुलन्द पार्न साभ्का उद्देश्य भएका राष्ट्रिय तथा अन्तर्राष्ट्रिय संघ/संस्थाहरुसंग सम्बन्ध विस्तार गर्ने ।
५. लहोमी समुदाय माभ्क लैंगिक सचेतना सम्बन्धी कार्यक्रमहरु गर्ने ।
६. आर्थिकरूपमा पिछडिएका लहोमी महिलाहरुलाई उथ्यान गर्ने खालका परियोजनाहरु संचालन गर्ने ।

कार्यक्रम/कृत्याकलाप:

लहो.म.क.म.ले संचालन गर्ने कार्यक्रम/कृत्याकलापहरु :

१. भाषा तथा संस्कृति जर्गेना गर्ने खालका कार्यक्रम
२. लहोमीमहिलाहरुलाई महिलाहरुलाई आर्थिक, सामाजिक र राजनैतिकरूपमा सशक्तिकरण गर्ने खालका कार्यक्रमहरु
 - जातिय चेतना अभिवृद्धि तालिम
 - महिला अधिकार बारे चेतना अभिवृद्धि तालिम
 - आय आर्जनका कार्यक्रमहरु
३. संगठनको विस्तार र विकासका लागी विभिन्न जिल्लाहरुमा गठन भएका जिल्ला समितिहरुको संस्थागत विकास गर्ने र बाकी रहेका जिल्लाहरुमा समिति, नगर विकास समिति र गाउं विकास इकाई समितिहरु गठन र विस्तार

४. ल्होमी महिलाहरुको लागी दिगो जिवीकोपार्जनका परम्परागत ज्ञान र सीपको विकासका साथै स्थानीय स्रोत साधानमा पहुचको लागि कार्यक्रमहरु
५. ल्होमी महिलाहरुको हक र अधिकार स्थापित गर्ने खालका कार्यक्रमहरु
६. सु.म.स.संग साभ्का सवालहरु भएका अन्य संघ संस्थाहरुसंग सम्बन्ध विस्तार गर्दै जाने ।

कार्यक्रमको मुख्य अपेक्षित उपलब्धिहरु :

१. ल्होमी महिलाहरु आर्थिक, सामाजिक र राजनैतिकरूपमा सशक्तिकरण भएका हुनेछन् ।
२. ल्होमी महिला कल्याण मञ्चको विभिन्न जिल्ला, गाँउ, र इकाई समितिहरुमा संगठनको विस्तार र विकास भएको हुनेछ ।
३. ल्होमी महिलाहरुले परम्परागत ज्ञान र सीपको विकास गर्न सक्षम भएका हुनेछन् ।
४. ल्होमी महिलाहरुको भाषा तथा संस्कृति जर्गेना भएको हुनेछ ।
५. ल्होमी महिलाहरुको हक र अधिकार स्थापित भएको हुनेछ ।
६. ल्होमी महिलाहरुको जातीय पहिचान दस्तावेजिकरण भएको हुनेछ ।

ठेगाना :

ल्होमी महिला कल्याण मञ्च
केन्द्रिय समिति
कुसुन्ती, ललितपुर नेपाल
फोन : 2140182

Email : lwwf_nepal@yahoo.com

Registration No. 249